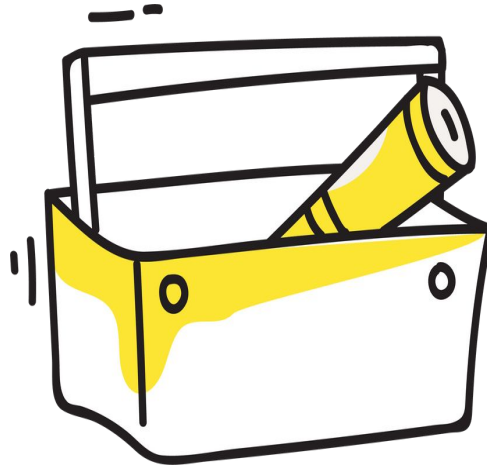


INTERNET  
FREE  
EDUCATION  
RESOURCE  
BANK PROJECT  
IFERB  
PROJECT



Resources for Home Schooling & Distance Learning

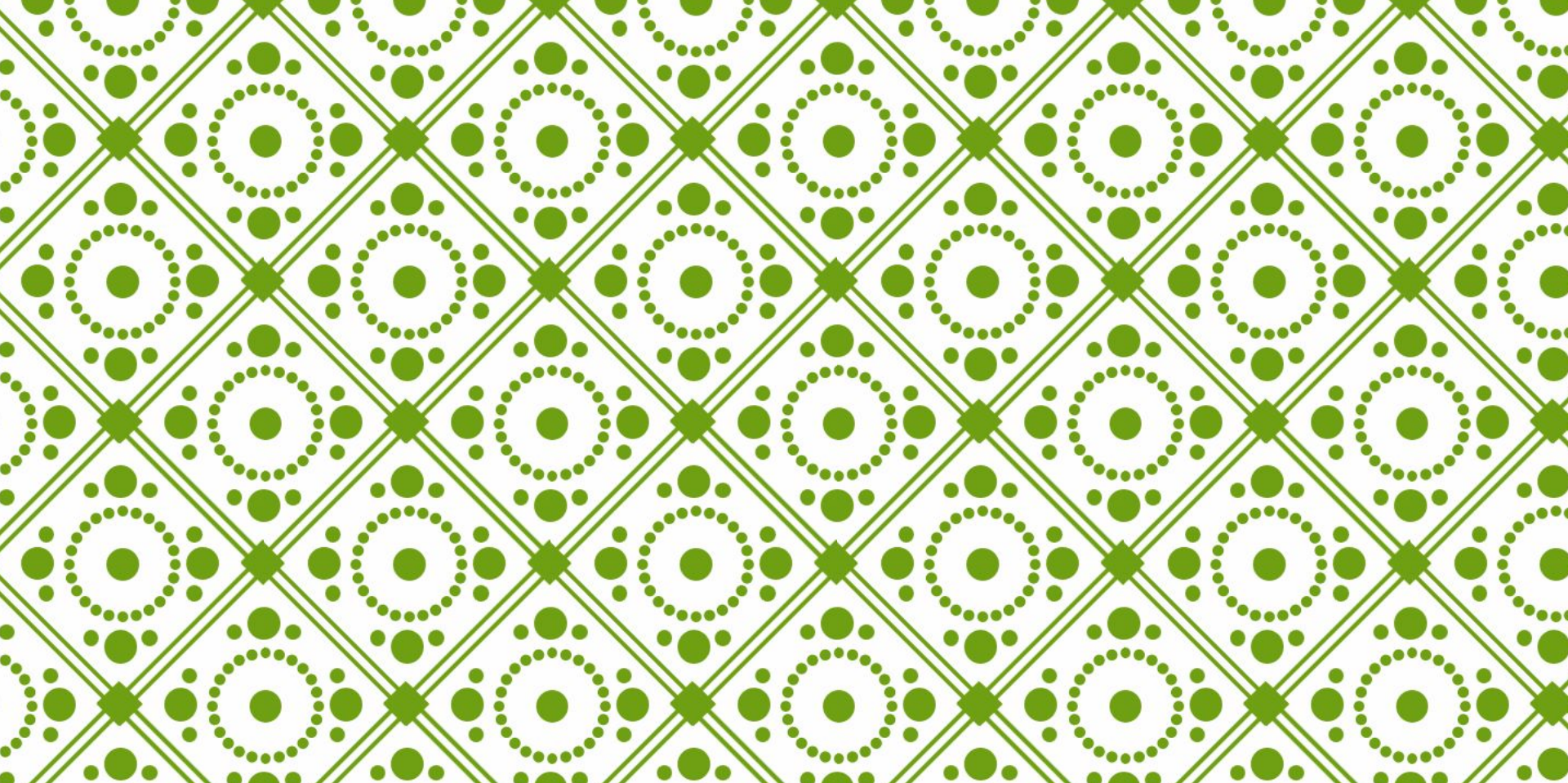
Supported by

التعليم | education  
فوق | above  
الجميع | all

Powered by

**LAL** Lebanese Alternative Learning





# مغامرات في مملكة النباتات

المعلمة : هناء رضوان



**IFERB Project**

# الوصف

سيكتشف المتعلمين مملكة النبات ويتعرفون على اهمية النبات من خلال تجارب وأنشطة مختلفة



## السؤال التحفيزي

هل يمكن للمتعلم تصميم نبتة خاصة به؟

## • الفئة المستهدفة



سنوات 4-7

8-11

ساعات على مدى 4 أيام 4

## • اللوازم المطلوبة

- أقلام رصاص
- تلوين
- ألوان
- ماء
- مناشف ورقية
- أكواب بلاستيك
- أوراق

# مخرجات التعلم

- 1- فهم أن النباتات كائنات حية
- 2- فهم أجزاء النباتات ووظيفة كل جزء
- 3- فهم مراحل نمو النبات
- 4- التعرف على استخدامات النباتات في الحياة اليومية

## : المعرفة المسبقة

القدرة على تعلم القراءة والكتابة على مستوى رياض الأطفال

# اليوم الأول

سيبدأ الطالب باكتشاف محيطه والأشياء الحية وغير الحية (15 min)

8-11

- صنف الكائنات التالية الى كائنات حية او كائنات غير حية.

رمل - ماء- شجرة- اوراق الاشجار- حجر- فيروس- حشرة- فطر

- أعط أمثلة أخرى عن الكائنات الحية و الغير حية.

- ما القاسم المشترك بين كل الكائنات الحية؟ هل جميع يتكلمون؟ يأكلون؟

ينامون؟ يتنفسون؟ يتحركون؟ ينموون و يتكاثرون؟

تعطي المعلمة التعريف الاستنتاج التالي : كل شئ في الحياة يصنف على أنه حي وغير حي وأن الكائنات الحية لها خصائص معينة : تأكل وتنفس وتنمو و...تتكاثر

- أطلب من التلميذ أن يرسم كائناً حياً يتحرك.

4-7

- اطلب من الطالب ان يبحث في منزله أو منطقته عن أمثلة لأشياء حية وغير حية .

- أطلب منه رسم اوكتابة قائمة بمساعدة الأهل من 5 كائنات حية و5 كائنات غير حية

مثلا القطة : كائن حي والكتاب : كائن غير حي

- أشرح أن كل شئ في الحياة يصنف على أنه حي وغير حي وأن الكائنات الحية لها خصائص معينة : تأكل وتنفس وتنمو....

## Grow beans in Cotton experiment : 5 minutes

أطلب من الطالب ان يزرع نباته الخاص من خلال احضار بعض البذور من المطبخ وزرعها

الخطوة الاولى: قبل النوم، ضع قليلا من حبوب العدس او الحمص في كوب من الماء و اتركه حتى الصباح. تقع الحبوب في الماء يجعل القشرة الخارجية للحبوب طرية و يسهل انبات البراعم. لا تستخدم الماء الساخن. الماء الساخن سيؤدي الى سلق الحبوب كما تفعل أمك حين تطبخ.



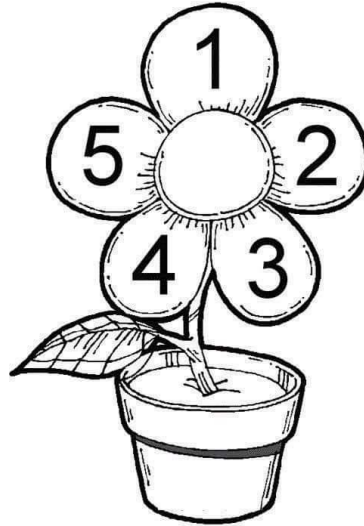
: دقيقة 15

: الأنشطة الحسابية

أسأل المتعلم اذا كان لديك ثلاث وردات وأخذت من أخيك وردتان كم وردة -  
يصبح لديك ؟



كم ورقة يوجد في هذه النبتة ؟-





:علم الأحياء

:أطلب من الطالب وضع قائمة يحدد فيها الألوان التي يراها في النبات  
مثلا ..خشب بني ، وردة حمراء – صفراء ، زهرة بيضاء ، ورقة خضراء  
' .....



# اليوم الثاني

زراعة الحبوب باستخدام القطن و الماء

## الخطوة الثانية:

في الصباح، اختر وعاء و املاً قعره بالقطن.  
ان لم يتوفر القطن فيمكنك وضع منديل ورقي (محرمة).  
بلل القطن بالماء. لا تضع الكثير من الماء فذلك قد يفسد الحبوب.

## الخطوة الثالثة:

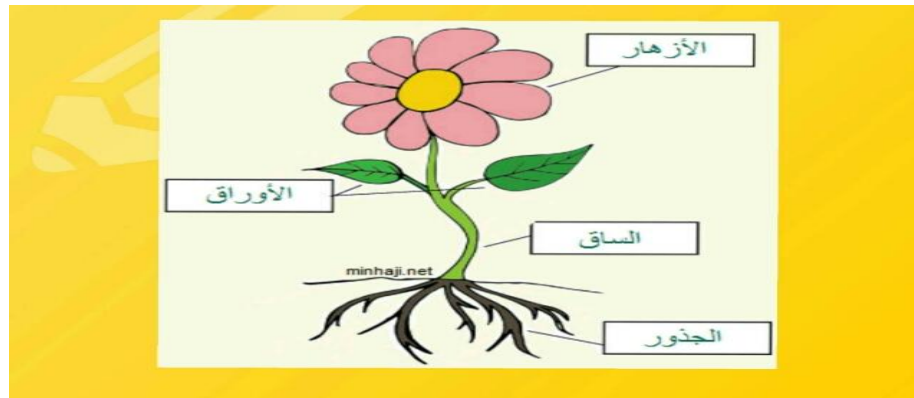
ضع بعض الحبوب (حوالي 5) من العدس او الحمص على القطن.

## الخطوة الرابعة:

ضع الوعاء في بقعة يصلها ضوء الشمس لمدة 30 دقيقة فقط.  
قد لا تنمو براعم الحبوب اذا وضعت الحبوب في الشمس لفترة طويلة

- اطلب من التلميذ أن يجمع بعض النباتات و الازهار من بيته او محيط بيته و يرسمهم و يسأل أهله عن اسمائهم.
- اطلب من التلميذ ان يكتب فقرة يصف فيها حجم، شكل، لون، اوراق، و جذور هذه النباتات أو أن يرسم و ينسخ اسماء اجزاء النباتات كما في الصورة المرافقة
- كيف نتأكد ان النبتة تتنفس؟ اطلب من التلميذ أن يضع ورقة نبات في الماء و يراقب ماذا يحدث.
- يمكن ارسال هذا الفيديو للتوضيح:  
<https://youtu.be/j8U0ACzjfc>

- اطلب من التلميذ أن يجمع بعض النباتات و الازهار من بيته او محيط بيته و يرسمهم و يسأل أهله عن اسمائهم.
- اطلب من التلميذ ان يصف حجم، شكل، لون، اوراق، و جذور هذه النباتات.
- يجب ان يتعلم التلميذ الكلمات التالية:  
زهرة - ورقة - ساق - جذور
- يجب على التلميذ ان يرسم و ان امكن ان ينسخ اسماء اجزاء النباتات كما في الصورة المرافقة
- كيف نتأكد ان النبتة تتنفس؟ اطلب من التلميذ أن يضع ورقة نبات في الماء و يراقب ماذا يحدث.



## اليوم الثالث

### زراعة الحبوب باستخدام القطن و الماء

- تأكد أن القطن ما زال رطباً. ان كان جافاً قليلاً، يمكنك ان تضيف القليل من الماء. لا تضيف الكثير من الماء، فقد تلاحظ نمو الفطريات و «العفن» ان اضفت الكثير من الماء.
- كما فعلت البارحة، ضع الوعاء مجدداً لنصف ساعه تحت ضوء الشمس ثم أعد الوعاء الى مكانه السابق.
- يجب ان تحفظ الوعاء في مكان مضيء و يدخله الهواء. في المطبخ مثلاً.

: دقائق 10

: أسأل الطالب ماهي استخدامات النبات في حياتنا

مثلاً : النبات : الفراولة استخدام : الاكل

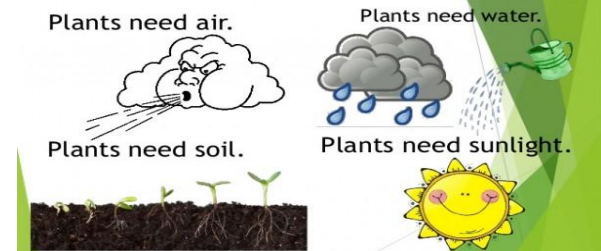
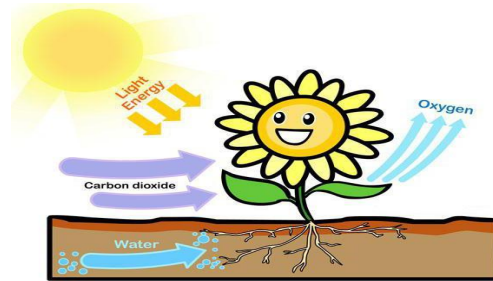
النبات : ورد جوري استخدام : زينة



يجب على التلميذ ان يستنتج من خلال زراعته لحبوب العدس او الحمص ان النباتات تحتاج الى:

- الماء و لهذا يجب ان يبقى القطن رطباً
- ضوء الشمس: و لهذا يضع التلميذ النبتة في الشمس قليلا كل يوم.
- الهواء: و لهذا وضع التلميذ الحبوب في وعاء مفتوح
- التربة: في العادة تحتاج النبتة الى التربة و لمننا في هذه الحالة استبدلنا التربة بالماء و القطن.

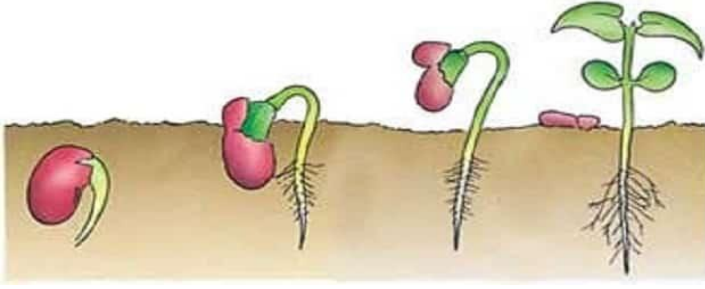
كما يجب ان يستنتج التلميذ ان النبتة في البداية تكون بذرة و هنا يتعلم كلمة بذرة seed



تعرف الطالب الى مراحل حياة النبات واستخدامات النبات

: دقيقة 20

أسأل الطالب هل يعرف كيف تأتي النباتات ؟ وكيف نزرعها ؟  
أشرح ان النبتة تبدأ كبذرة ثم تنمو تدريجيا لتصبح نبتة -  
بذرة - برعم - نبتة - زهرة -



أطلب من الطالب رسم مراحل نمو النبات واذا لم يستطيع الرسم  
يحاول ان يرتب المراحل في الصور

أرتب مراحل نمو النبات بالتسلسل باستخدام الأرقام

عن (1-4)



## اليوم الرابع

: دقيقة 30

أسأل الطالب ان يفكر ما الأجزاء التي يأكلها من النباتات ؟  
اطلب منه البحث في المطبخ عن النباتات الموجودة ويحدد اذا كانت  
جذر ام ساق ام اوراق  
مثلا : القرنبيط والفراولة هي عبارة عن زهور  
والكرفس والبصل الأخضر هي جذع  
والسبانخ والخس هي اوراق  
والبطاطا والجزر هي جذر

دقيقة 20 :

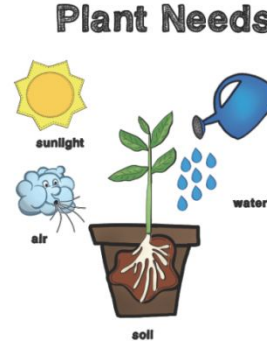
اطلب منه رسم نبات ويلونه او ينشئ نموذج ويتأكد من تسمية كل جزء  
ثم يشارك نمودجه مع العائلة





8-11 years old

أسأل الطالب هل تستطيع النباتات أن تأكل وتنمو وتتكاثر وتتنفس؟ كيف تقوم بذلك؟



: أطلب منه القيام بهذه التجربة ليرى كيف تمتص الجذور الماء  
يحضر كوبين من البلاستيك ويضع في أحدهما القليل من الماء ويترك-  
الكوب الآخر فارغ  
يحضر قطعة من المناشف الورقية ويلفها لتصبح سميكة وطويلة-  
يضع طرف المنديل في الكوب الذي يحوي ماء والطرف الآخر في-  
الكوب الفارغ  
ينتظر لمدة 3 ساعات ماذا يلاحظ؟-

# معايير التقييم

- شكل أجزاء النبات المسمى بدقة
- رقم دورة حياة النبات المسمى بدقة
- التفكير النقدي في تحديد استخدامات النبات في الحياة اليومية
- نموذج مصنع ثلاثي الأبعاد
- التفكير في الاختلافات بين انواع النباتات

# تعديلات للتبسيط

يمكن للمتعلمين قصر الأنشطة على التلوين وكتابة بضع -  
كلمات للدلالة على استخدام النبات -وتصميم الاستخدامات  
الخاصة بهم

# أنشطة إثرائية إضافية

- يمكن للمتعلمين زراعة صنف آخى من الحبوب كحبوب الذرة، حبوب الففل
- يمكن للمتعلمين استخدام القطن بدل المناشف الورقية لانبات البذور

Or the creation of an herbier



# التحديات

عدم التزام الأهل في التنفيذ مع أبنائهم خاصة أن أعمارهم صغيرة

عدم توفر وسيلة الاتصال أحيانا-

اعتقاد بعض الأهل إن هذا النوع من التعلم يهدف للعب-  
والمرح أكثر من التعليم

